



**KUPKA**

Revitalise, Relie, Remarque, Restructure  
Réinventé, Revitalisé, Relié, Remarqué,  
restructuré, Réinventé, Revitalisé, Relié, Re  
marqué, Restructuré, Réinventé, Revitalis  
Relié, Remarqué, Restructuré, Réinventé  
vitalisé, Relié, Remarqué, Restructuré, R  
venté, Revitalisé, Relié, Remarqué, Restr  
turé, Réinventé, Revitalisé, Relié, Remar  
Restructuré, Réinventé, Revitalisé, Relié  
marqué, Restructuré, Réinventé, Revitalis  
Relié, Remarqué, Restructuré, Réinventé







KUPKA

*Une nouvelle histoire*



# (RE)LIÉ

**Au coeur de la Défense, à quelques pas de la Grande Arche et de la gare multimodale “La Défense”, la plus fréquentée de France, KupkA bénéficie d’une localisation idéale.**



ARRÊT : LA DÉFENSE



Eole  
prolongement du RER E vers l'ouest



DE NOMBREUSES LIGNES DE BUS À PROXIMITÉ

73 141 144 159 174  
178 258 276 360 N24

CHARLES DE GAULLE  
ÉTOILE



Métro - 15 min

Voiture - 10 min

GARE  
SAINT-LAZARE



Métro - 20 min

Voiture - 15 min

CHÂTELET  
LES HALLES



Métro - 20 min

Voiture - 25 min

GARE  
DE LYON



Métro - 25 min

Voiture - 30 min

AÉROPORT  
PARIS-ORLY

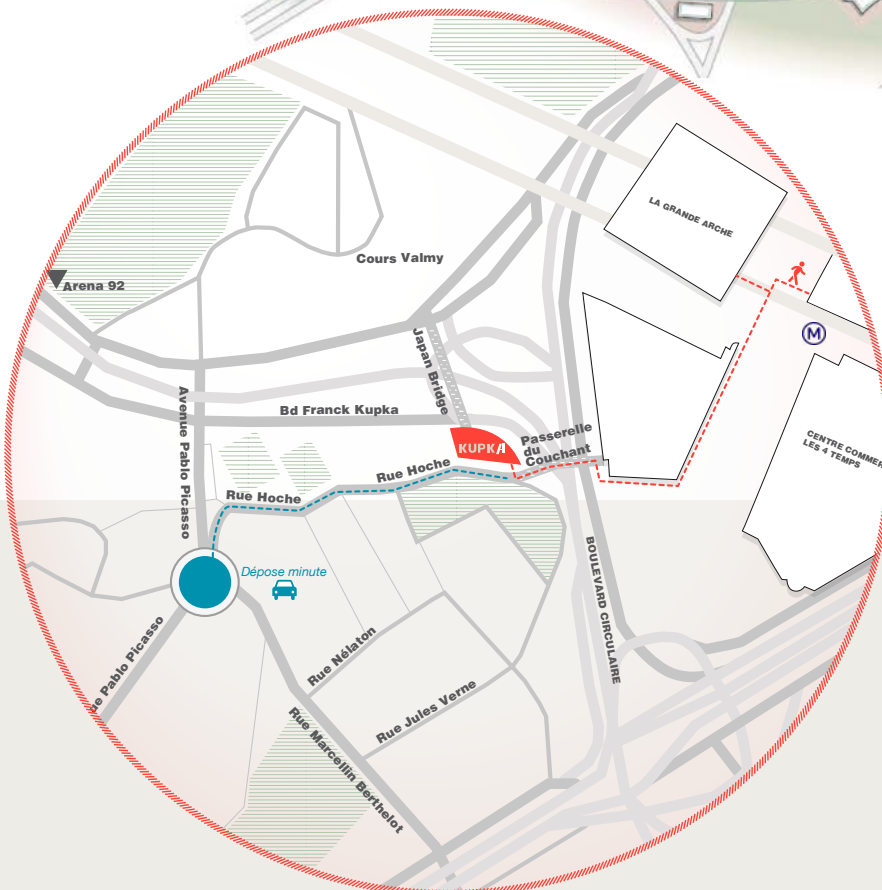
Voiture - 35 min

AÉROPORT  
PARIS-CDG

Voiture - 30 min

# KUPKA

18 rue Hoche  
92800 Puteaux



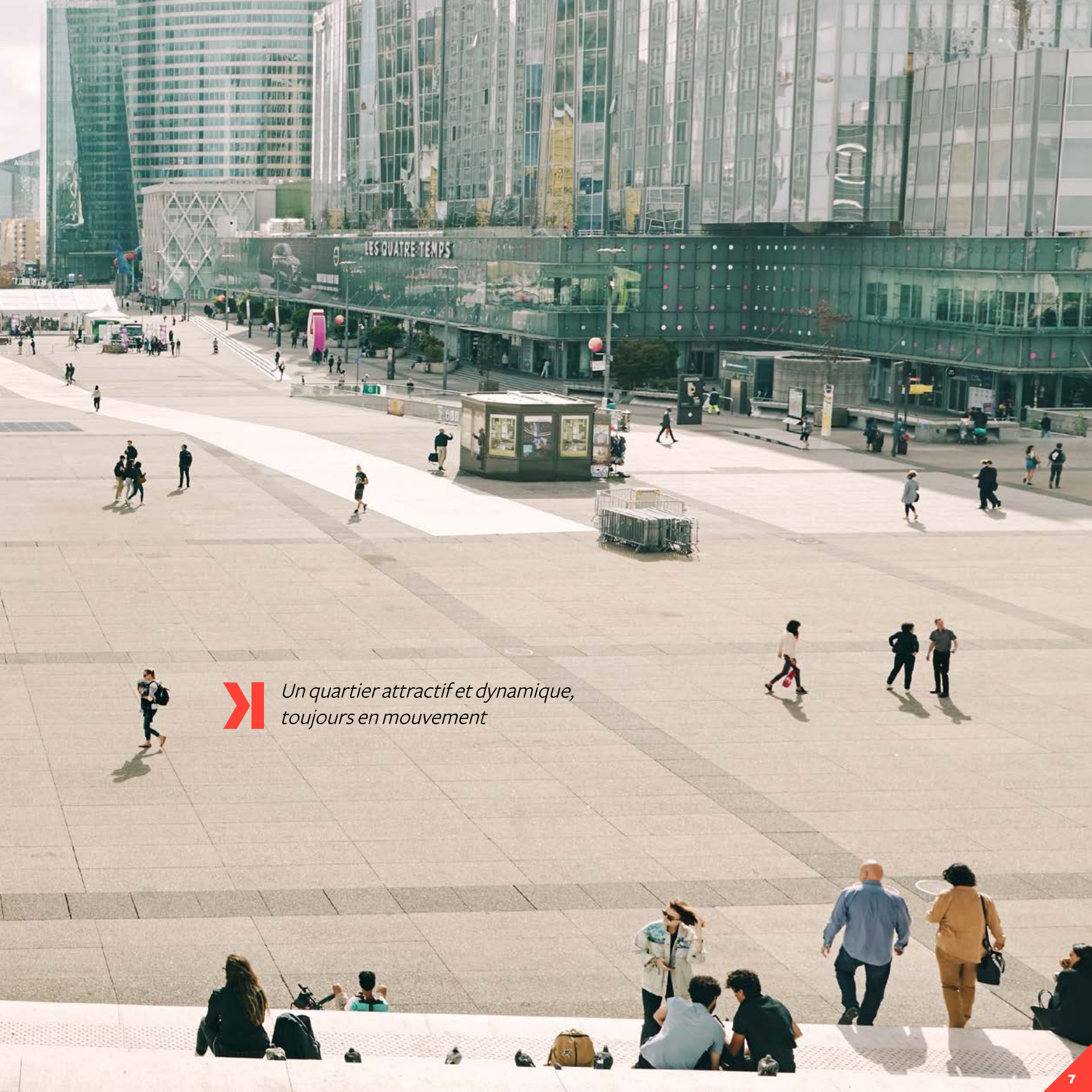
**3 min de la Grande Arche**  
**3 min du métro La Défense**  
**10 min de l'Arena**





Le plus puissant des Galaxy Note  
SAMSUNG Galaxy Note9

ESPACE  
GRANDE  
RACHE



LES QUATRE TEMPS



*Un quartier attractif et dynamique,  
toujours en mouvement*



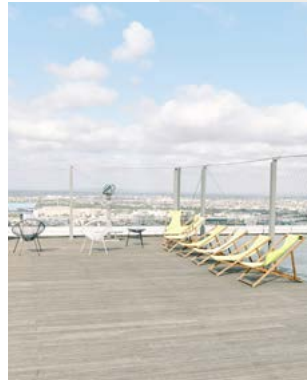
Le CNIT



Table Square ©ENIA ARCHITECTES



L'arena 92



Le pont promenade de la Grande Arche



Restaurant La City, Grande Arche



Oxygen, ©Stephane Malka Architecture



Les 4 Temps



# (RE)MARQUÉ



## La Défense, 1<sup>er</sup> quartier d'affaires d'Europe, est devenu un territoire au développement exceptionnel et à l'attractivité internationale.

Pôle économique de première classe, le quartier de la Défense est aussi une place urbaine accueillant commerces, restaurants, hôtels, espaces verts et bientôt des lieux hybrides (Oxygen, Table Square, l'Alternatif).

Véritable centre de rencontres et d'échanges, le quartier propose une expérience unique qui s'adresse à tous les publics et qui s'enrichit en permanence pour offrir le meilleur de la vie en ville.







# (RE)NOUVELÉ

## **KupkA devient un nouvel immeuble, plus vivant et plus ouvert pour une totale liberté d'usage.**

**Une nouvelle entrée**, déportée sur la proue, propose une meilleure connexion à la dalle et une mise en valeur optimisée de son accès principal.

Une perception de la façade renouvelée, avec la **création de deux atriums** qui offrent depuis l'intérieur un point de vue panoramique sur la Défense.

Des espaces intérieurs repensés pour garantir une **flexibilité maximale** ; prolongés par un **jardin et un rooftop accessibles**.

Espaces alternatifs de travail, le **business center** et le **coffice** accompagnent les besoins des nouvelles organisations.

Et pour assurer le bien-être de ses utilisateurs, KupkA propose des **lieux de détente et d'échanges** : fitness, restauration, espace wellness, welcome café.

KupkA, nouvel outil de travail et de vie, est redessiné par le cabinet YRIEIXMARTINEAU ARCHITECTURE (YMA) pour répondre au mieux aux usages d'aujourd'hui et aux attentes de demain.



*“Véritable challenge architectural, nous avons repensé l'immeuble  
pour en faire un objet inattendu du quartier de la Défense”*

*Yrieix Martineau - Architecte*







# (RÉ)INVENTÉ

Aménagés pour encourager des usages alternatifs, quelque soit le moment de la journée, le **rooftop** et le **jardin sont des nouveautés très remarquables** de KupkA.

Pour assurer **des environnements de travail réversibles**, qui facilitent la mobilité et l'agilité des organisations, KupkA réinvente totalement ses plateaux de bureaux et déploie des espaces connexes : business center, coffice.





# (RE)VITALISÉ

Restructuré pour être labellisé **BREEAM Excellent** et **HQE Excellent**, KupkA propose une réponse environnementale cohérente. Engagé pour ses utilisateurs, il vise également une double labellisation **WELL Gold** et **WIRED SCORE Gold**.

KupkA, c'est aussi un immeuble de **services** séduisants pour **accompagner le rythme** de ses usagers, grâce à 3 espaces de restauration, un welcome café, un fitness et un espace bien-être, pour la plupart connectés au jardin privatif et/ou au rooftop.





*Des changements structurels qui offrent  
une nouvelle signature architecturale*









# (RE)STRUCTURÉ

52 m de hauteur

19 étages

**1714 m<sup>2</sup> D'ESPACES SERVICES**

**17 014 m<sup>2</sup>**

343 places de parking

FAUX PLANCHER TECHNIQUE

550 m<sup>2</sup> d'espaces verts

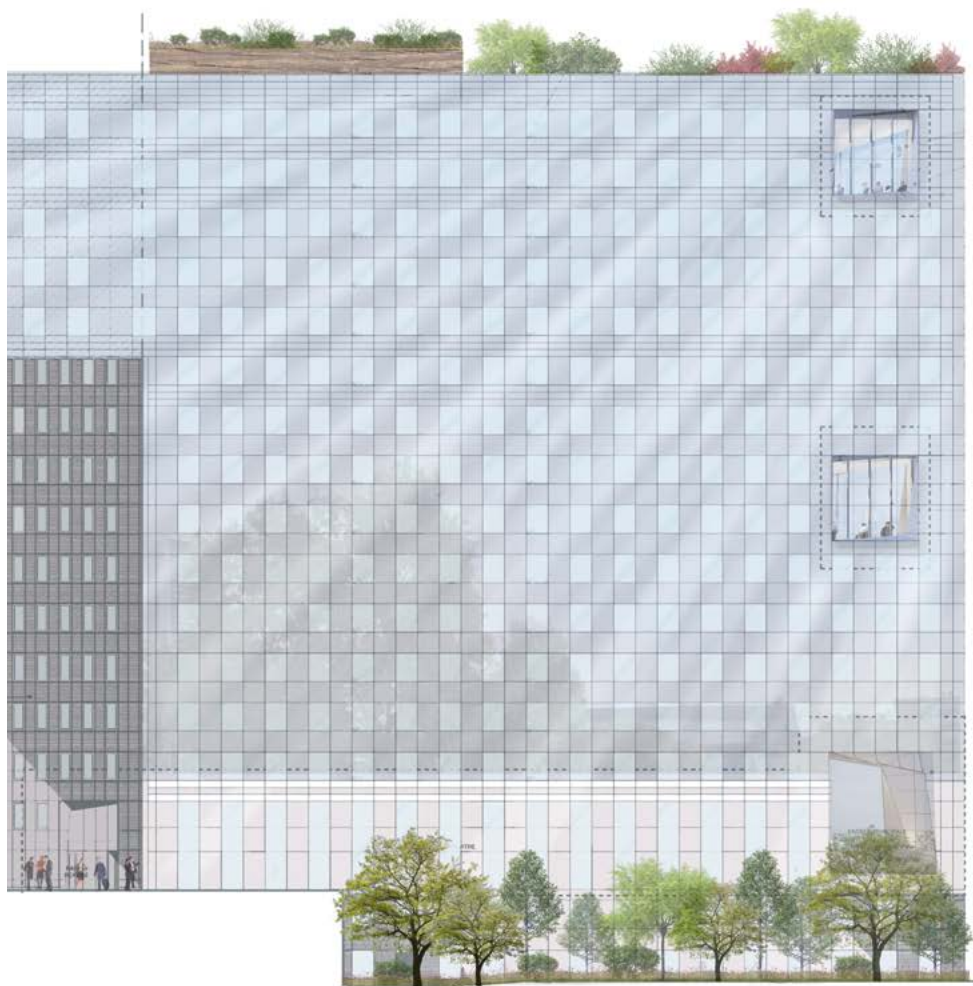
**1 pers./10 m<sup>2</sup>**

Hauteur sous plafond de 2,55m

**Plateau courant de 1 000 m<sup>2</sup>**

**95% d'espaces en 1<sup>er</sup> jour**

366 m<sup>2</sup> d'espaces archives



## UNE QUESTION ?



Thibault BUSSON  
06 11 95 74 28  
thibault.busson@bnpparibas.com

Loic CUVELIER  
06 14 08 76 23  
loic.cuvelier@bnpparibas.com



Christophe DERENNES  
06 79 40 05 35  
christophe.derennes@cbre.fr

Arnaud DUPLANT  
06 08 18 38 65  
arnaud.duplant@cbre.fr





*Revitalisez-vous*